

Sledování průtahu pěnic černohlavých u Chotče

Jaroslav Cepák, *Národní muzeum*

Český kras včera, dnes a zítra

4.listopadu 2022, Svatý Jan pod Skalou

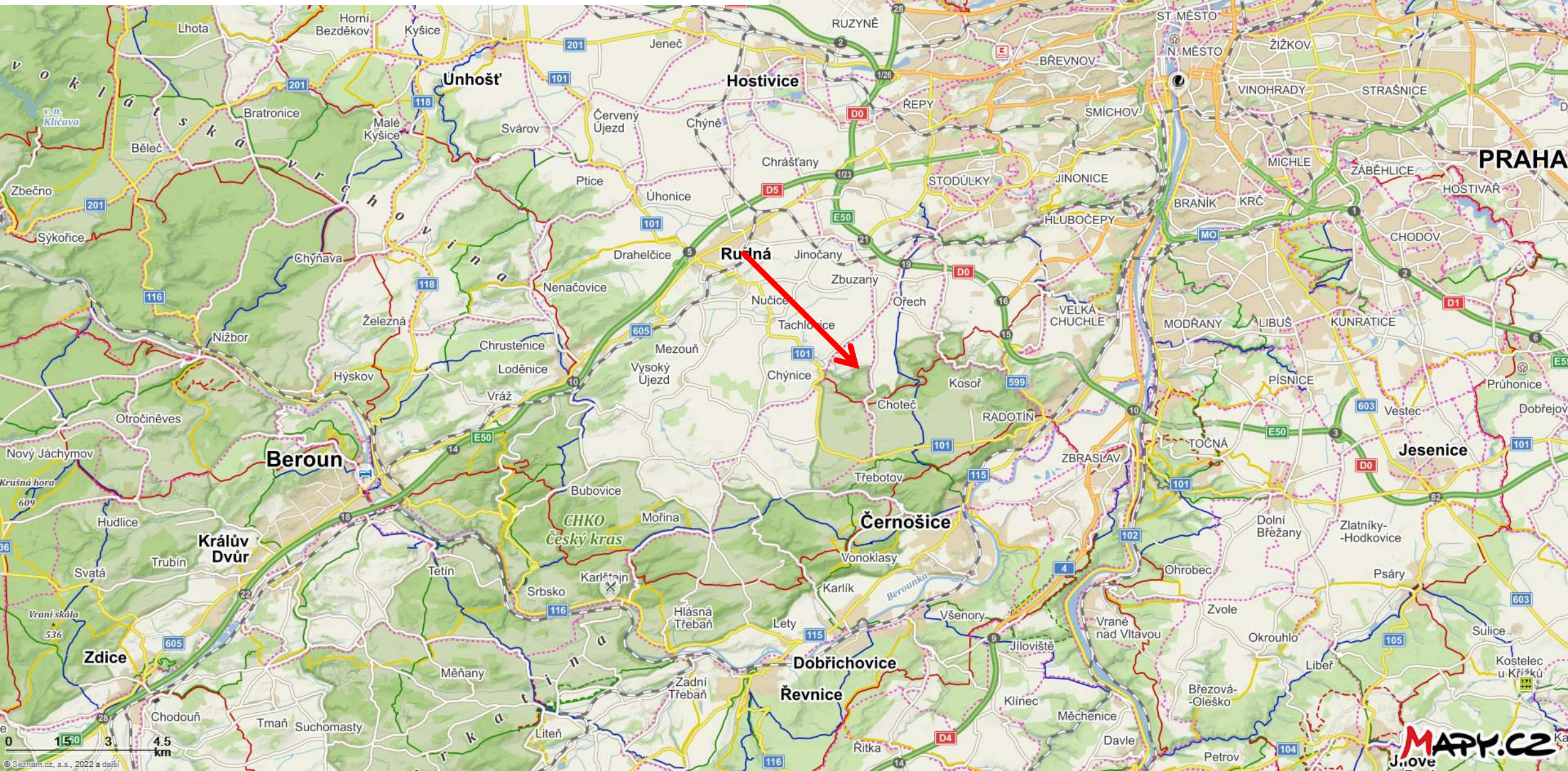


Proč?

- sledování průtahu druhu se zajímavou migrační strategií a ekologií
- Ideální a dobře dostupná lokalita



Křoviny u obce Choteč JZ od Prahy



Křoviny u obce Choteč JZ od Prahy



Ruderál u obce Choteč JZ od Prahy

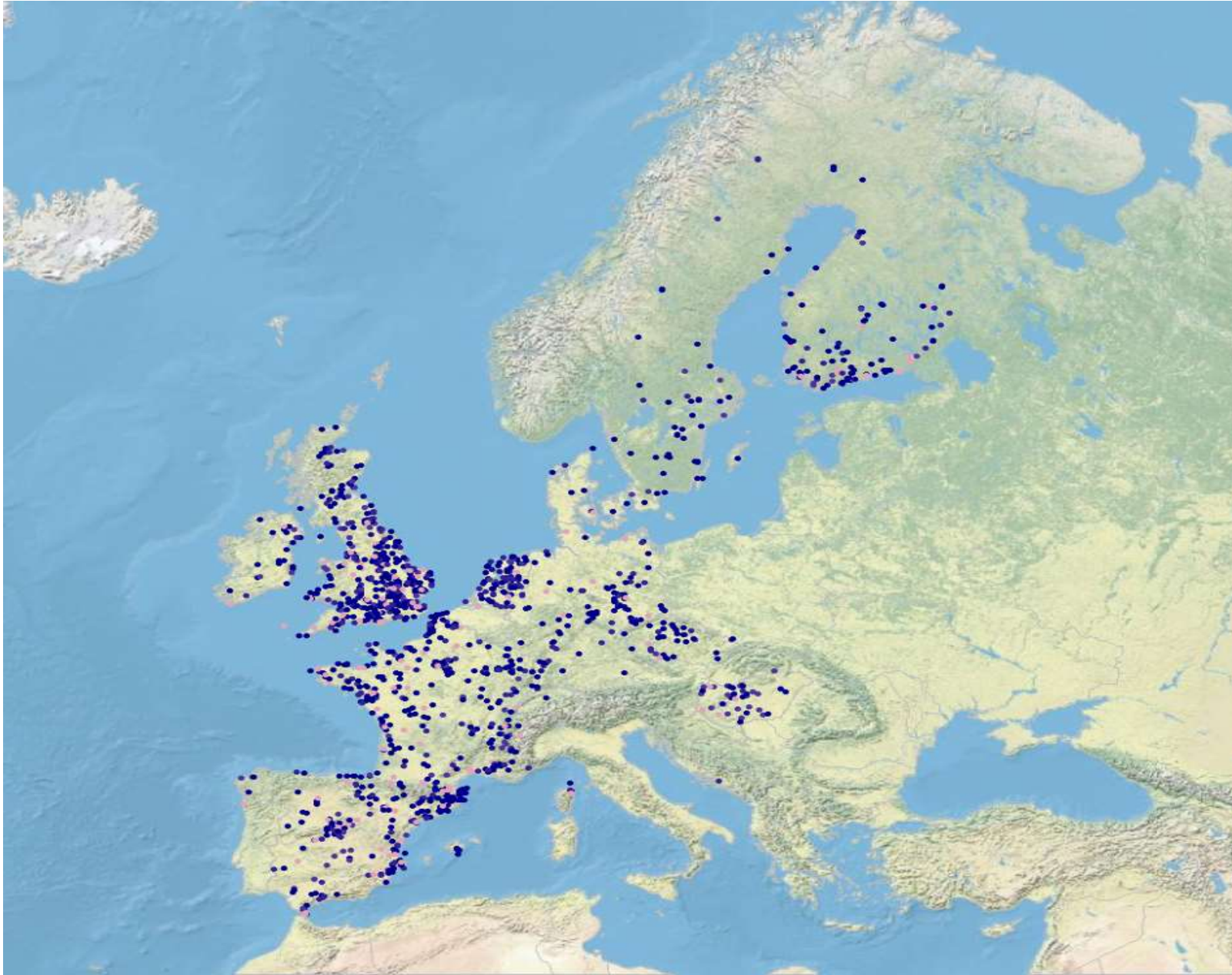


Odchyty na Chotči

- Extenzivně od roku 2002
- **Projekt CES** od roku 2006 (V.-VII)
- **Projekt CES + „Sylvia“** od roku 2012 (IV.-X.)

Celkem bylo na Chotči okroužkováno 46053 jedinců více než 80 druhů ptáků

Odchyťové lokality monitoringu CES v Evropě



Metodika akce Sylvia

- VIII.-X., pentády (16 akcí 2012-2018), dekády (9 akcí 2019-2022)
- Dopolnední odchyty (6 hodin od východu slunce)
- 400 + metrů sítí
- Biometrika, pelichání



kroužkovatel František Novák, duše celé akce







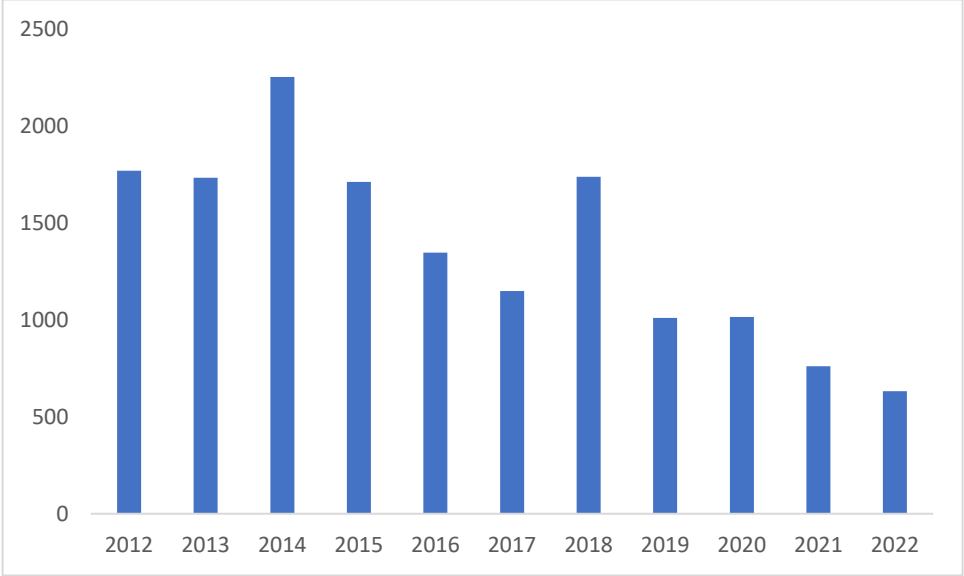




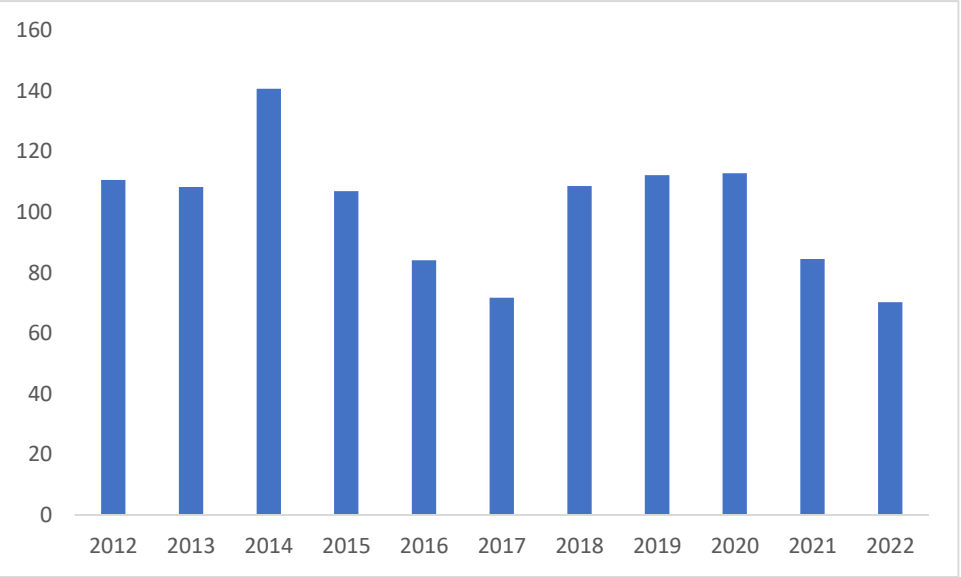




Celkové počty odchycených ptáků 2012 - 2022



Absolutní počty



Průměr na odchytovou akci

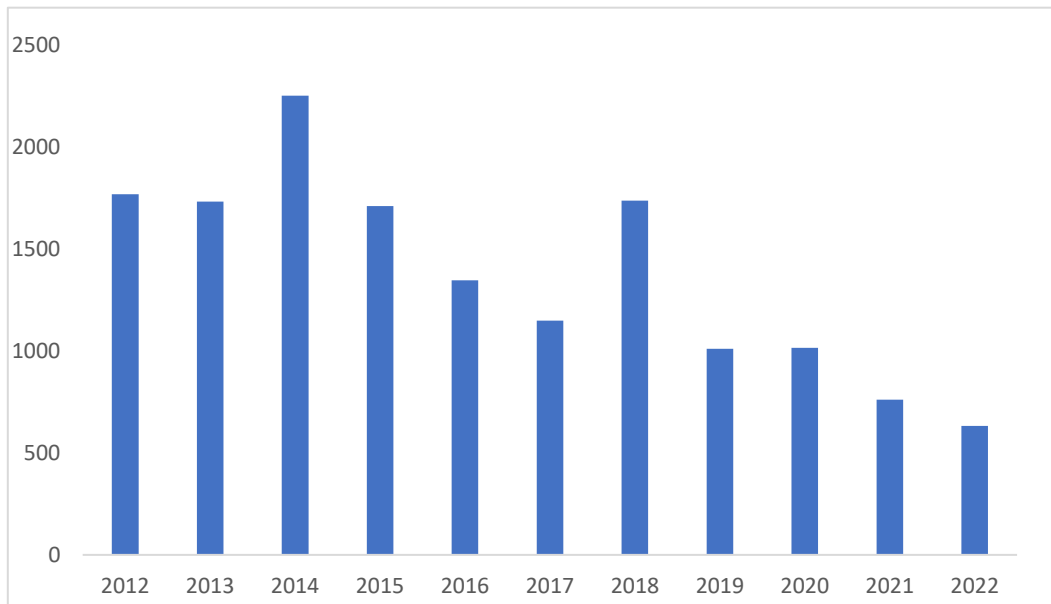
Nejpočetnější druhy (>100 ex.)

<i>Druh</i>	<i>2012</i>	<i>2013</i>	<i>2014</i>	<i>2015</i>	<i>2016</i>	<i>2017</i>	<i>2018</i>	<i>2019</i>	<i>2020</i>	<i>2021</i>	<i>2022</i>	<i>Celkem</i>
Pěnice černohlavá	1769	1732	2252	1711	1346	1148	1737	1010	1015	761	632	13344
Červenka obecná	206	176	404	229	192	252	183	184	165	129	149	2063
Budníček menší	134	142	223	167	195	199	192	104	134	65	74	1495
Pěvuška modrá	384	242	343	295	188	124	43	38	48	55	55	1431
Pěnice slavíková	77	166	125	116	69	74	82	67	44	49	48	840
Sýkora modřinka	85	42	136	112	51	88	102	89	91	49	56	816
Sýkora koňadra	72	33	149	57	43	91	63	61	49	31	35	612
Pěnice pokřovní	56	86	73	82	50	51	82	86	32	38	20	600
Drozd zpěvný	73	44	70	157	47	64	49	60	17	26	27	561
Vrabc polní	59	74	143	46	93	34	71	35	36	6	5	543
Kos černý	54	37	70	103	77	39	52	34	32	44	22	510
Pěnice hnědokřídlá	69	107	66	66	51	44	35	26	34	15	44	488
Rákosník zpěvný	44	82	77	34	21	43	14	9	18	11	32	341
Králíček obecný	75	23	54	57	29	13	3	43	58	21	34	335
Rákosník obecný	18	49	35	32	19	38	28	18	20	12	18	269
Zvonek zelený	10	13	94	28	72	12	4	14	0	2	2	241
Strnad obecný	34	27	59	15	22	15	6	9	14	9	7	183
Budníček větší	23	26	14	29	20	29	16	11	3	0	5	153
Lejsek černohlavý	8	34	22	32	6	10	8	3	2	4	3	124
Cvrčilka zelená	8	22	25	11	18	14	7	4	2	4	6	113
Mlynařík dlouhoocasý	31	4	11	25	16	0	16	7	10	5	11	105
Střízlík obecný	10	4	15	10	17	9	12	9	7	14	7	104

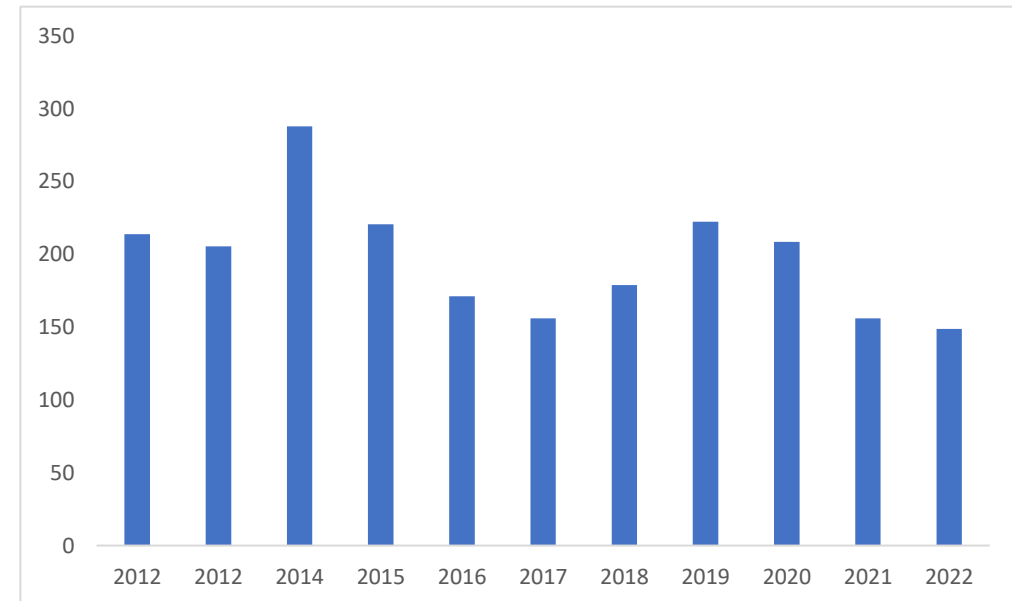
Celkem

26144

Počty odchycených pěnic černohlavých 2012-2022

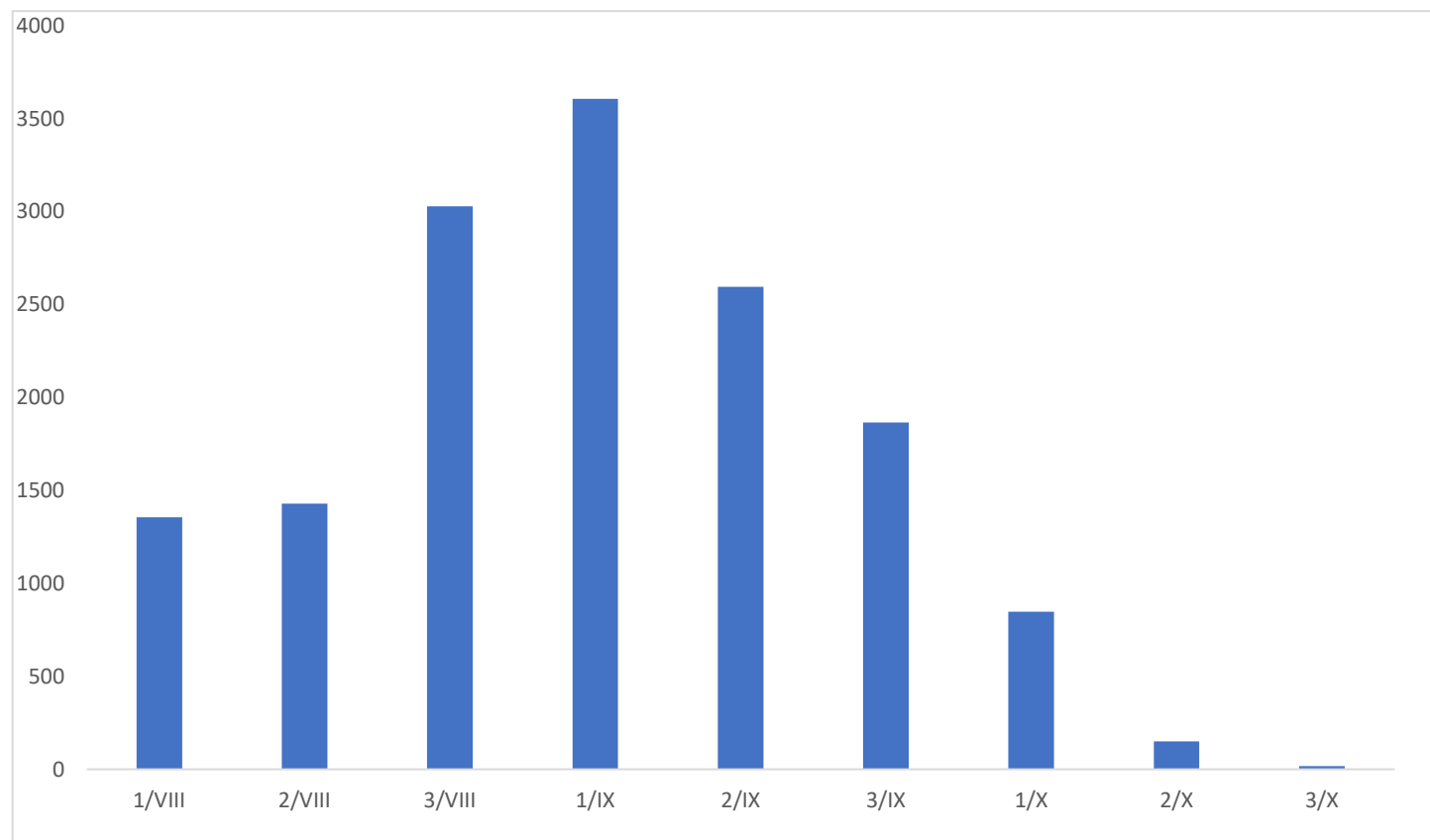


Absolutní počty

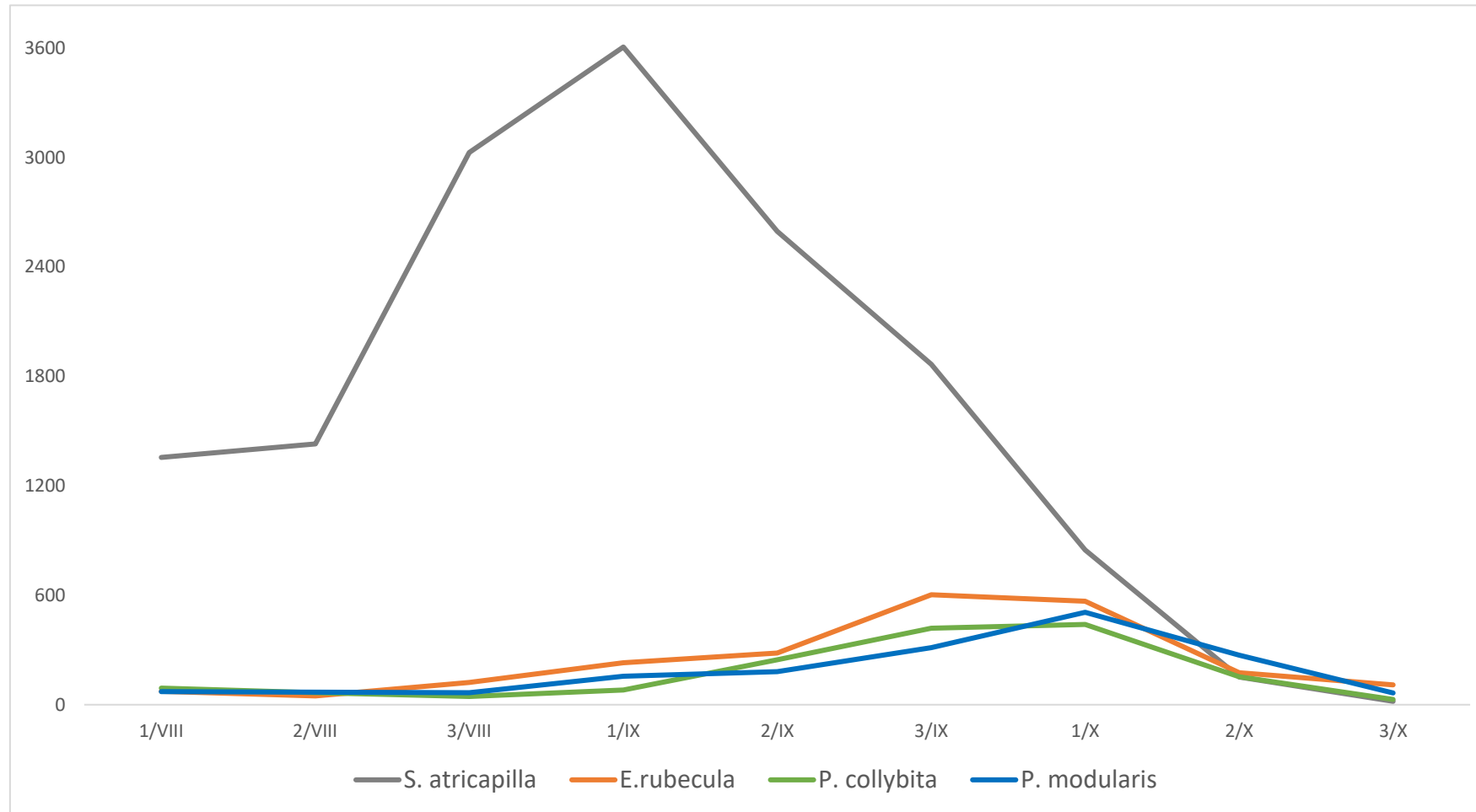


Průměr na odchytovou akci

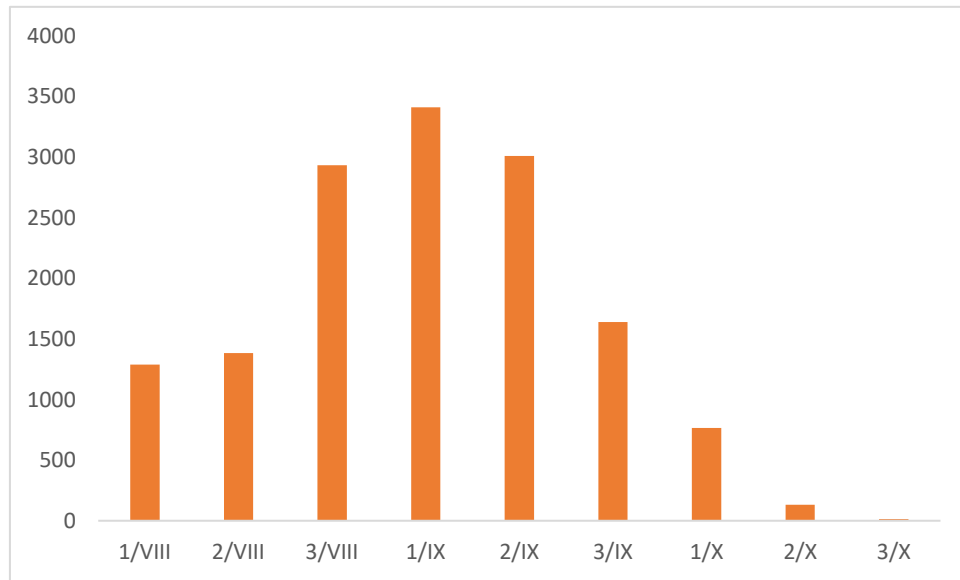
Počet odchycených pěnic černohlavých po dekádách 2012-2022



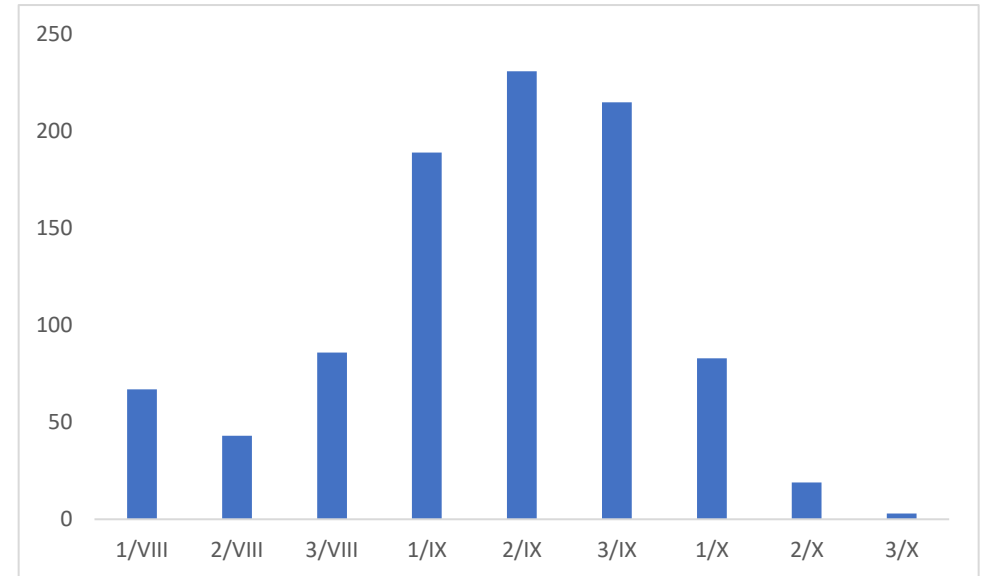
Průtah čtyř nejhojnějších druhů po dekádách 2012 - 2022



Načasování průtahu pěnic podle věku



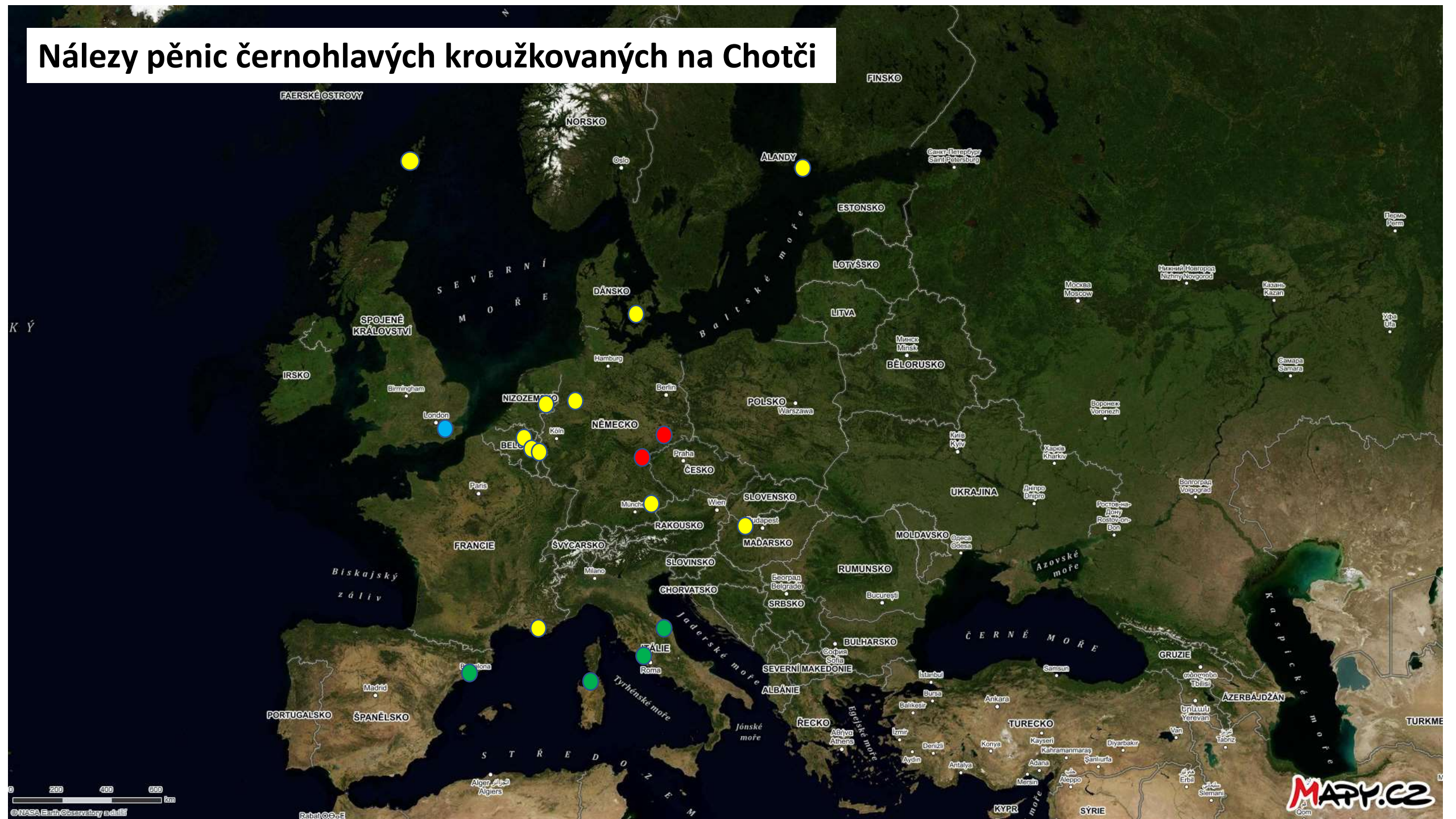
Tohoroční ptáci



Dospělí ptáci



Nálezy pěnic černohlavých kroužkovaných na Chotči



Místa kroužkování ptáků protahujících Chotčí



Místa **zástřelů** drozdů zpěvných kroužkovaných na Chotči



Závěry

- **Významná odchyťová lokalita**
- **Velkým problémem je sukcese**
- **Velký dík všem účastníkům a pomocníkům!**



Králíček ohnivý



Sluka lesní



Bramborníček hnědý



Budníček větší



Slavík obecný



Rákosník zpěvný a rákosník obecný



Krutihlav obecný



Žluva hajní